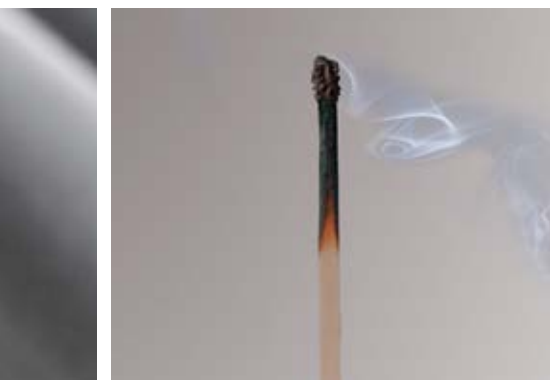


CLIMAFLEX® XT

nmc naturefoam®



Geschäumtes, geschlossenzelliges Polyethylen mit NMC Naturefoam® mit einem Anteil von mindestens 50% nachwachsenden Rohstoffen mit beidseitig selbstklebendem Verschlusssystem.

- Bis zu 50% Zeitersparnis bei der Montage
- 100% Sicherheit für optimale Leistung
- Einzigartig im Vergleich zu seinem Brandverhalten B_s1d0

Produkteigenschaften

- Wärmeleitfähigkeit (EN ISO 8497):
0,036 W/mK bei 0°C
0,040 W/mK bei 40°C
0,043 W/mK bei 60°C
0,045 W/mK bei 70°C
- Brandverhalten (EN 13501-1):
B_s1d0 (Dämmdicke 9 + 13 mm)
C_s1d0 (Dämmdicke 20 mm)
- Temperatureinsatzbereich: von 0°C bis 100°C (EN 14707)
- Verarbeitungstemperatur: ≥ +5°C
- Siehe Webseite für Leistungserklärung: www.nmc.eu/dop



www.nmc.eu

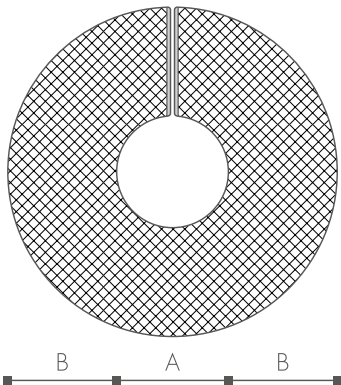
NMC sa behält sich vor, jederzeit und ohne vorherige Ankündigung, die Produktlinie oder deren technische Eigenschaften auf den neuesten Stand der Erkenntnisse zu bringen. Alle Angaben in diesen Unterlagen geschehen nach bestem Wissen. Bei Fragen zu diesen technischen Angaben wenden Sie sich bitte an den NMC Informationsdienst. Ein Abdruck oder Nachdruck, auch auszugsweise, ist nur mit unserer ausdrücklichen Zustimmung erlaubt.

NMC Deutschland GmbH
Weiherhausstrasse 8b - D-64646 Heppenheim
Tel.: +49 62 52 96 70
Fax: +49 62 52 96 74 44
E-Mail: info@nmc-deutschland.de



CLIMAFLEX® XT

nmcnaturefoam®



CLIMAFLEX® XT ist mit einem bewährten, beidseitig selbstklebenden Verschlussystem ausgestattet, sodass die Verarbeitungszeit insbesondere bei bereits installierten Leitungen um bis zu 50% reduziert wird.

Aufgrund seiner niedrigen Wärmeleitfähigkeit reduziert CLIMAFLEX® XT die Wärmeverluste von Verteilerleitungen einer Sanitär- & Heizungsinstallation um bis zu 80%. Dies erhöht nicht nur die ökonomische, sondern auch die ökologische Effizienz der gesamten Anlage.

CLIMAFLEX® XT entspricht den Anforderungen nach EnEV und DIN 1988 200.

Als PE-Schaumprodukt bietet CLIMAFLEX® XT schalldämpfende Eigenschaften.

Bitte beachten Sie die Hinweise in unseren Verarbeitungsrichtlinien.

Lagerzeit für selbstklebende Produkte: max. ein Jahr. Trockene Lagerung bei konstanten Temperaturen zwischen +5 °C und +25 °C.

Produktsortiment

Kupfer CU		Stahl FE			Kunststoff					
NW	Ø außen	NW	Ø außen		Ø außen	Typ	A	B	Länge	VPE
DN	mm	DN	mm	inch	mm		mm	mm		
10	15	8	13,5	1/4	-	12/15 x 9	12/15	9	2m	300m
15	18	10	17,2	3/8	16	18 x 9	18	9	2m	300m
20	22	15	21,3	1/2	20	22 x 9	22	9	2m	250m
25	28	20	26,9	3/4	25	28 x 9	28	9	2m	190m
32	35	25	33,7	1	32	35 x 9	35	9	2m	150m
40	42	32	42,4	1 1/4	40	42 x 9	42	9	2m	110m
-	-	40	48,3	1 1/2	-	48 x 9	48	9	2m	90m
50	54	-	54	-	50	54 x 9	54	9	2m	70m

CLIMAFLEX® XT

nmcnaturefoam®

Kupfer CU		Stahl FE			Kunststoff					
NW DN	Ø außen mm	NW DN	Ø außen mm	inch	Ø außen mm	Typ	A mm	B mm	Länge	VPE
10	15	8	13,5	1/4	-	12/15 x 13	12/15	13	2m	200m
15	18	10	17,2	3/8	16	18 x 13	18	13	2m	190m
20	22	15	21,3	1/2	20	22 x 13	22	13	2m	160m
25	28	20	26,9	3/4	25	28 x 13	28	13	2m	130m
32	35	25	33,7	1	32	35 x 13	35	13	2m	102m
40	42	32	42,4	1 1/4	40	42 x 13	42	13	2m	84m
-	-	40	48,3	1 1/2	-	48 x 13	48	13	2m	70m
50	54	-	54	-	50	54 x 13	54	13	2m	60m
-	-	50	60,3	2	-	60 x 13	60	13	2m	48m

Zusätzliche Produkte

CLIMAFLEX®

nmcnaturefoam®



Geschäumtes, geschlossenzelliges Polyethylen mit NMC Naturefoam® mit einem Anteil von mindestens 50% nachwachsenden Rohstoffen.

CLIMAFLEX® ROLL



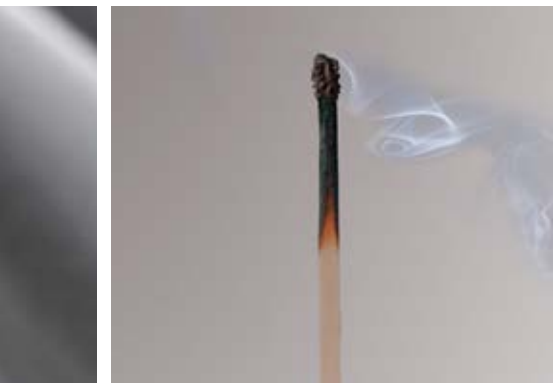
Isolationsmatten aus geschlossenzelligem und vernetztem Polyethylenschaum zur Isolierung von Luftkanälen, Behältern oder großformatigen Rohren.

CLIMAFLEX® STABIL

nmcnaturefoam®



Geschäumtes, geschlossenzelliges Polyethylen mit NMC Naturefoam® mit einem Anteil von mindestens 50% nachwachsenden Rohstoffen für Heizung- und Sanitärbereich.



www.nmc.eu

NMC Deutschland GmbH
Weiherhausstrasse 8b D - 64646 Heppenheim
Tel.: +49 62 52 96 70
Fax: +49 62 52 96 74 44
E-Mail: info@nmc-deutschland.de

