

# CLIMAFLEX®

Montageanleitung



*we will succeed together*



# INHALTSVERZEICHNIS



# CLIMAFLEX®

Einleitung	4
Allgemeine Montagehinweise	5
CLIMAFLEX® Zubehör	6-7
Isolieren während der Rohrmontage	8
Isolieren nach der Rohrmontage	10-11
Winkel	12-13
Alternativlösung für Winkel	14
Bögen (handelsüblich gezogene Bögen)	15
Bögen	16-17
T-Abzweigungen	18-19
Alternativlösungen für T-Abzweigungen	20-22
Anwendungstipps für Problemstellen	23
Verteiler bzw. Rohrenden	24
Isolieren von Rohrschellen	25
Ventile	26
CLIMAFLEX® XT	27
Größere Rohrdurchmesser	28
Mehrlagige Dämmung	29
CLIMAFLEX® STABIL	30
CLIMAFLEX® SYSTEM	31
Notizen	32

## Einleitung

Isolieren ist nicht alles: eine tatsächliche und dauerhafte Rentabilität soll gewährleistet werden, ein optimales Verhältnis Qualität/Preis/Isoliervermögen.

Der wirkliche Fachmann ist heutzutage Berater und Experte. Um diese Aufgabe zu bewältigen, hat NMC sa ein komplettes System von Rohrschalen, Platten und Zubehör für die professionelle Isolierung von Rohrleitungen konzipiert: CLIMAFLEX®, CLIMAFLEX® XT, CLIMAFLEX® STABIL und CLIMAFLEX® SYSTEM.

Diese Broschüre wurde speziell für Profis verfasst. Sie soll als Beispiel für das Anbringen von professionellen Isolierungsmaterialien dienen.

nmc Deutschland GmbH  
Weiherhausstraße 8b  
D-64646 Heppenheim  
Tel.: 06252/967-0  
Fax: 06252/967-444  
info@nmc-deutschland.de  
www.nmc-deutschland.de

# Allgemeine Montagehinweise

Die aufgeführten Montagehinweise beschreiben die gängigsten Isolierarbeiten und deren sachkundige Ausführung. Sie gelten für bestehende Rohrinstallationen und für Neulagen.

Hier einige praktische Informationen:

- Werkzeug: tadellos geschärfte Messer oder Cutter, Stanzeisen entsprechend der gängigen Rohr-Außendurchmesser, Gehrungslade mit Schablone, flache Pinsel mit kurzen, steifen Borsten, Messband.
- Kleber: benutzen Sie ausschließlich NMC-FIX®. Der Kleber wird in einer dünnen Schicht auf beide Flächen aufgetragen. Nach den Dämmarbeiten müssen Sie 36 Stunden warten, bis Sie die Anlage wieder in Betrieb nehmen können. Dies ist für die Aushärtung des Klebers wichtig.
- Arbeitstemperatur: nicht unter +5°C arbeiten, um eine gute Haftung des Klebers zu gewährleisten.
- Messen und Schneiden: genaue Maße nehmen, 3 bis 4% bei CLIMAFLEX® zugeben und beim Verlegen stauchen, um den Längsschrumpfung von CLIMAFLEX® zu vermeiden; die Heizungsrohre nur in kaltem Zustand isolieren; CLIMAFLEX® mit Hilfe einer Gehrungslade zuschneiden.
- Sauberkeit der Materialien: darauf achten, dass CLIMAFLEX® innen und außen sauber ist. Gegebenenfalls festsitzenden Schmutz von den Rohrleitungen abwaschen, anschließend das Rohr trocknen. Das Rohr kann mit INSUL 3005 abgewaschen werden.
- Dispersion: Farbauftrag von CLIMAFLEX® ist mit jeder handelsüblichen Dispersionsfarbe bzw. Binderfarbe streichfähig.

## CLIMAFLEX®-Zubehör



Der Montagekoffer ist speziell entwickelt worden für das professionelle Verarbeiten von CLIMAFLEX® und CLIMAFLEX® XT.

### Dieser beinhaltet:

- 1) 1 Zollstock
- 2) Stanzeisen (Ø 12 bis 60 mm)
- 3) 1 großes Messer
- 4) 1 Schabloneinsatz, um Bögen im richtigen Winkel zu schneiden (für alle Ø bis zu 114 mm).

- **NMC-FIX® Kleber (Universal Kleber):** auf Basis von Polychloropren in 200 ml, 500 ml, 1000 ml und 2500 ml Dosen erhältlich.
- **CLIMAFLEX® PVC-Selbstklebeband:** Rolle 33 m, 30 mm breit.
- **CLIMAFLEX® Clipse:** Als Montagehilfe zum vorübergehenden Anpressen nach dem Verkleben an schwierigen Stellen, wie T-Abzweige, Bögen, Schieber, Schweiß- oder Lötstellen. Erhältlich in Verpackungseinheiten zu 100 Stück pro Beutel.
- **CLIMAFLEX® PE-Selbstklebeband:** auf Rollen von 50 mm x 3 mm x 10 m. Einsatz: an Nahtstellen, Muffen, Schiebern, Kesselausgängen und an allen schwer zugänglichen Stellen.
- **CLIMAFLEX® Gewebeband:** Grau, 50 mm x 50 m

## Isolieren während der Rohrmontage



CLIMAFLEX® lässt sich einfach über das Rohr ziehen.



Bei Bögen CLIMAFLEX® einfach über den Bogen ziehen (Längsschnitt Bogeninnenseite).





Die einzelnen CLIMAFLEX® Rohrstücke werden gleich nach dem Einpassen an den Schnittkanten mit NMC-FIX® dicht verklebt.

## Isolieren nach der Rohrmontage



CLIMAFLEX® ist vorgeschlitzt. Einfach mit dem Messer oder Daumen in Längsrichtung auftrennen,...



... um das Rohr legen und Schlitz mit NMC-FIX® beidseitig dünn einstreichen und nach vorgeschriebener Abluftzeit des Klebers (Fingertest) die Isolierung zusammenpressen. Bei Problemstellen, wie z.B. Muffen, empfehlen wir einige Clipse einzudrücken.



Bei größeren Dämmdicken empfehlen wir eine zusätzliche Schlitzung im Innenbereich von  $\frac{2}{3}$  der Dämmdicke.



Das Material lässt sich dadurch leichter aufklappen, verkleben und montieren.

## Winkel



CLIMAFLEX® in  
Gehrungslade auf 45°  
Winkel zuschneiden...



... mit NMC-FIX®  
verkleben...



... das so geformte  
Isolierteil im Innenbereich  
aufschlitzen...



... anbringen und mit  
NMC-FIX® dicht  
verkleben.

## Alternativlösung für Winkel



Bis zum Bogen isolieren.

Winkel  
(mit Innendurchmesser =  
Außendurchmesser der  
Isolierung) anfertigen,  
anbringen und  
dicht verkleben.

## Bögen (handelsüblich gezogene Bögen)



Außendurchmesser der benötigten Isolierung messen...



... mit der dafür vorgesehenen Schablone im Schlitzbereich eindrücken...

# Bögen



... und am rechten äußeren Punkt anfangen zu schneiden. In gleicher Position Gegenschnitt anbringen. Bei jedem weiteren Punkt genauso schneiden, ergibt 5 Segmentschnitte.



Im Innenbereich verkleben...





... das so geformte  
Isolierteil im Innenbereich  
aufschlitzen, anbringen  
und mit NMC-FIX® dicht  
verkleben.

## T-Abzweigungen



Bei T-Abzweigungen ein  
T in 45° zuschneiden...



... im Innenbereich  
aufschlitzen...



... anbringen und  
mit NMC-FIX® dicht  
verkleben.

## Alternativlösung für T-Abzweigungen (1)



Bis zum T-Stück isolieren.  
T-Stück

(mit Innendurchmesser =  
Außendurchmesser der  
Isolierung)

anfertigen, anbringen und  
dicht verkleben.

## Alternativlösung für T-Abzweigungen (2)



T-Abzweigungen  
mit Hilfe des Stanzeisens  
im Schlitzbereich  
ausstanzen...



... aufschlitzen, anbringen  
und mit NMC-FIX® dicht  
verkleben.

## Alternativlösung für T-Abzweigungen (2)



Gegenstück mit  
Sattelschnitt versehen  
und...



... mit NMC-FIX® dicht  
verkleben.

## Anwendungstipps für Problemstellen



Bei Problemstellen  
wie z.B. Schiebern,  
T-Abzweigungen,  
Muffen, ...



... CLIMAFLEX® Clipse  
als Montagehilfe im  
Schlitzbereich eindrücken.

## Verteiler bzw. Rohrenden



Geforderte  
Innendurchmesser einfach  
ausstanzen...



... am Rohrende  
eindrücken und  
mit NMC-FIX®  
verkleben.



## Isolieren von Rohrschellen



Isolierung bis an die Schelle beidseitig anbringen und mit CLIMAFLEX® PE-Selbstklebeband bis auf Isolierhöhe umwickeln.



Isolierung größerer Dimensionen anpassen und mit NMC-FIX® dicht verkleben.

## Ventile



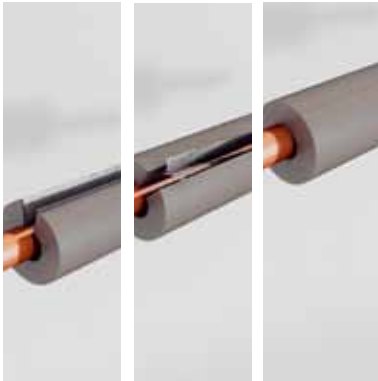
Schiebergehäuse mit CLIMAFLEX® PE-Selbstklebeband bis zur Isolierhöhe umwickeln,...



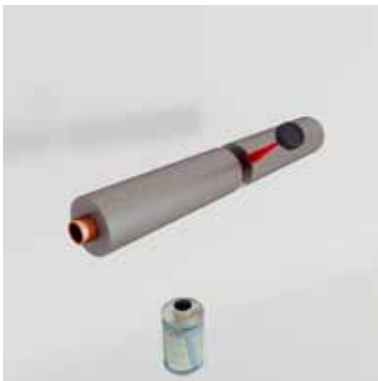
... größere Rohrisolierung anbringen und dicht verkleben.

Alternativ:  
CLIMAFLEX® SYSTEM  
benutzen  
(s.Seite 31)

## CLIMAFLEX® XT

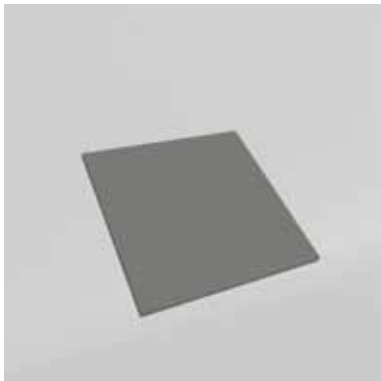


CLIMAFLEX® XT  
um das Rohr legen, beide  
Trennfolien gleichzeitig  
abziehen und Isolierung  
zusammenpressen.

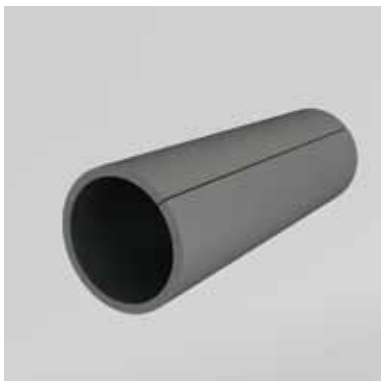


Die Rohrstücke werden  
nach dem Einpassen an  
den Schnittkanten mit  
NMC-FIX® dicht verklebt.

## Größere Rohrdurchmesser

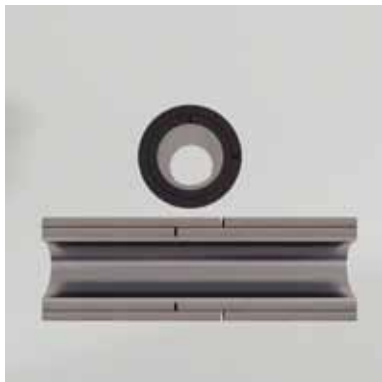


Für größere Rohrdurchmesser CLIMAFLEX® Roll verwenden. Rohrumfang mit CLIMAFLEX® Plattenstreifen messen und auf CLIMAFLEX® Platte übertragen.



Zuschneiden, anbringen und dicht verkleben.

## Mehrlagige Dämmung



Bei mehrlagiger Dämmung ist darauf zu achten, dass die Klebenaht versetzt und an den Rohrenden die obere mit der unteren Lage verklebt wird.

## CLIMAFLEX® STABIL



Zum CLIMAFLEX® STABIL Programm gehört eine Montagehilfe, die einige Millimeter über dem Rohr steht und ein problemloses Überziehen von CLIMAFLEX® STABIL ermöglicht.

## CLIMAFLEX® SYSTEM



Mit Hilfe der Passliste die zum Ventil passende CLIMAFLEX® SYSTEM Dämmkappe wählen. (Ggf. mit Cutter und Stanzeisen anpassen).



Dämmkappe um das Ventil legen und mit Federring verschließen.  
CLIMAFLEX® bis an die Dämmkappe anbringen.











nmc Deutschland GmbH behält sich vor, jederzeit und ohne vorherige Ankündigung, die Produktreihe oder deren technische Eigenschaften auf den neuesten Stand der Erkenntnisse zu bringen. Alle Angaben in diesen Unterlagen geschehen nach bestem Wissen. Bei Fragen zu diesen technischen Angaben wenden Sie sich bitte an nmc Deutschland GmbH. Ein Abdruck oder Nachdruck, auch auszugsweise, ist nur mit unserer ausdrücklichen Zustimmung erlaubt.

10/2012 © NMC sa - 2012

Verantwortlicher Herausgeber:  
NMC sa  
Gert-Noël-Straße - 4731 Eynatten - Belgien



[www.nmc.eu](http://www.nmc.eu)

