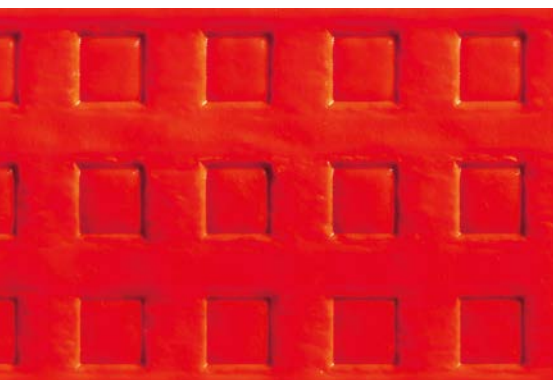


CLIMAFLEX® STABIL

nmcnaturefoam®



Geschäumtes, geschlossenzelliges Polyethylen mit NMC Naturefoam® mit einem Anteil von mindestens 50% nachwachsenden Rohstoffen.

Für den Einsatzbereich Heizung & Sanitär

- Professionelle Dämmung und Energieeinsparung
- Schutz vor Beschädigungen während der kompletten Bauphase

Produkteigenschaften

- Wärmeleitfähigkeit (EN ISO 8497):
0,036 W/mK bei 0°C
0,040 W/mK bei 40°C
0,043 W/mK bei 60°C
0,045 W/mK bei 70°C
- Brandverhalten: Euroklasse E (EN 13501-1)
- Temperatureinsatzbereich: von 0°C bis +100°C (EN 14707)
- Normen: EnEV-konform / DIN 1988 200 / EN 806-2
- Siehe Webseite für Leistungserklärung: www.nmc.eu/dop



nmc-insulation.com

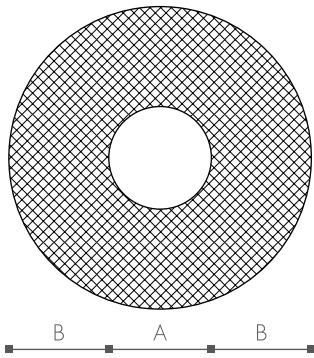
NMC sa behält sich vor, jederzeit und ohne vorherige Ankündigung, die Produktlinie oder deren technische Eigenschaften auf den neuesten Stand der Erkenntnisse zu bringen. Alle Angaben in diesen Unterlagen geschehen nach bestem Wissen. Bei Fragen zu diesen technischen Angaben wenden Sie sich bitte an den NMC Informationsdienst. Ein Abdruck oder Nachdruck, auch auszugsweise, ist nur mit unserer ausdrücklichen Zustimmung erlaubt.

NMC Deutschland GmbH
Weiherhausstrasse 8b D - 64646 Heppenheim
Tel.: +49 62 52 96 70
Fax: +49 62 52 96 74 44
E-Mail: info@nmc-deutschland.de



CLIMAFLEX® STABIL

nmcnaturefoam®



CLIMAFLEX® STABIL ist mit einer robusten Außenhaut versehen, die den Schaum vor Beschädigungen schützt, so dass die Isoliereigenschaften des Produktes selbst unter rauen Baustellenbedingungen gewährleistet werden können. CLIMAFLEX® STABIL 04mm ist sowohl mit roter als auch mit blauer Außenhaut erhältlich.

Aufgrund seiner niedrigen Wärmeleitfähigkeit reduziert CLIMAFLEX® STABIL die Wärmeverluste von Verteilerleitungen einer Sanitär- & Heizungsinstallation um bis zu 80%. Dies erhöht nicht nur die ökonomische, sondern auch die ökologische Effizienz der gesamten Anlage.

CLIMAFLEX® STABIL entspricht den Anforderungen nach EnEV und DIN 1988 200 und bietet vorschriftsgemäße Lösungen für jede Installation.

Als PE Schaumprodukt bietet CLIMAFLEX® STABIL schalldämpfende Eigenschaften und reduziert so insbesondere Knack- und Fließgeräusche in Leitungen.

Bitte beachten Sie für eine korrekte Installation die Hinweise in unseren Verarbeitungsrichtlinien.

Produktsortiment

Kupfer CU		Stahl FE			Kunststoff		EnEV	Typ	A	B	Länge	VPE
NW	außen Ø	NW	außen Ø		außen Ø							
DN	mm	DN	mm	inch	mm							

CLIMAFLEX® STABIL mit blauer Aussenhaut, jedoch ohne NMC Naturefoam®

10	15	8	13,5	1/4	-	KW*	12/15 x 4	12/15	4	10m	200m
15	18	10	17,2	3/8	16	KW*	18 x 4	18	4	10m	180m
20	22	15	21,3	1/2	20	KW*	22 x 4	22	4	10m	160m
25	28	20	26,9	3/4	25	KW*	28 x 4	28	4	10m	140m
32	35	25	33,7	1	32	KW*	35 x 4	35	4	10m	110m

CLIMAFLEX® STABIL mit roter Aussenhaut, mit NMC Naturefoam®

10	15	8	13,5	1/4	-	KW*	12/15 x 4	12/15	4	10m	200m
15	18	10	17,2	3/8	16	KW*	18 x 4	18	4	10m	180m
20	22	15	21,3	1/2	20	KW*	22 x 4	22	4	10m	160m
25	28	20	26,9	3/4	25	KW*	28 x 4	28	4	10m	140m
32	35	25	33,7	1	32	KW*	35 x 4	35	4	10m	110m
10	15	8	13,5	1/4	-	KW*	15 x 9	15	9	2m	120m
15	18	10	17,2	3/8	16	KW*	18 x 9	18	9	2m	120m
20	22	15	21,3	1/2	20	KW*	22 x 9	22	9	2m	100m
25	28	20	26,9	3/4	25	KW*	28 x 9	28	9	2m	90m



Kupfer CU		Stahl FE			Kunststoff		EnEV	Typ	A	B	Länge	VPE
NW DN	außen Ø mm	NW DN	außen Ø mm	außen Ø inch	außen Ø mm							
32	35	25	33,7	1	32	KW*	35 x 9	35	9	2m	60m	
40	42	32	42,4	1 1/4	40	KW*	42 x 9	42	9	2m	48m	
10	15	8	13,5	1/4	-	50%	15 x 13	15	13	2m	100m	
15	18	10	17,2	3/8	16	50%	18 x 13	18	13	2m	96m	
20	22	15	21,3	1/2	20	50%	22 x 13	22	13	2m	80m	
25	28	20	26,9	3/4	25	50% FE	28 x 13	28	13	2m	64m	
32	35	25	33,7	1	32	KW*	35 x 13	35	13	2m	48m	
40	42	32	42,4	1 1/4	40	KW*	42 x 13	42	13	2m	40m	
10	15	8	13,5	1/4	-	KW*	15 x 20	15	20	2m	58m	
15	18	10	17,2	3/8	16	KW*	18 x 20	18	20	2m	56m	
20	22	15	21,3	1/2	20	KW*	22 x 20	22	20	2m	48m	
25	28	20	26,9	3/4	25	50% CU	28 x 20	28	20	2m	40m	
32	35	25	33,7	1	32	50%	35 x 20	35	20	2m	32m	
40	42	32	42,4	1 1/4	40	50% FE	42 x 20	42	20	2m	24m	
10	15	8	13,5	1/4	-	100%	15 x 25	15	27	2m	40m	
15	18	10	17,2	3/8	16	100%	18 x 25	18	26	2m	38m	
20	22	15	21,3	1/2	20	100%	22 x 25	22	26	2m	36m	
25	28	20	26,9	3/4	25	100% FE	28 x 25	28	25	2m	30m	
32	35	25	33,7	1	32	50%	35 x 25	35	25	2m	26m	
40	42	32	42,4	1 1/4	40	50% CU	42 x 25	42	25	2m	24m	

*KW erfüllt die Anforderungen der DIN 1988 200

CLIMAFLEX® nmcnaturefoam®



Geschäumtes, geschlossenzelliges Polyethylen mit NMC Naturefoam® mit einem Anteil von mindestens 50% nachwachsenden Rohstoffen.

CLIMAFLEX® XT nmcnaturefoam®

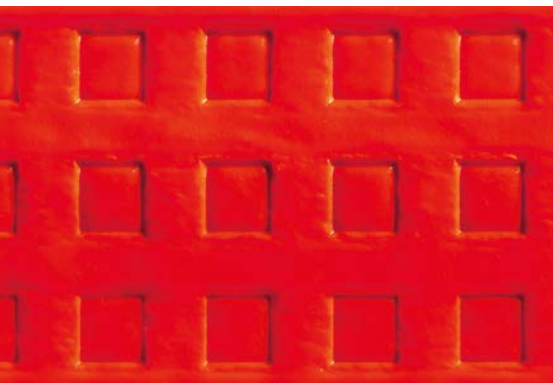


Geschäumtes, geschlossenzelliges Polyethylen mit NMC Naturefoam® mit einem Anteil von mindestens 50% nachwachsenden Rohstoffen mit beidseitig selbstklebendem Verschlussystem.

EXZENTROFLEX® COMPACT nmcnaturefoam®



Exzentrisch extrudierte Rohrisolierung aus geschlossenzelligem Polyethylen-Schaum mit NMC Naturefoam® mit einem Anteil von mindestens 50% nachwachsenden Rohstoffen, mit co-extrudierter PE-Folie.



nmc-insulation.com

NMC Deutschland GmbH
Weiherhausstrasse 8b D - 64646 Heppenheim
Tel.: +49 62 52 96 70
Fax: +49 62 52 96 74 44
E-Mail: info@nmc-deutschland.de

